

Ανω Κοίλη
Φλέβα

Καρδιά

Κάτω Κοίλη
Φλέβα

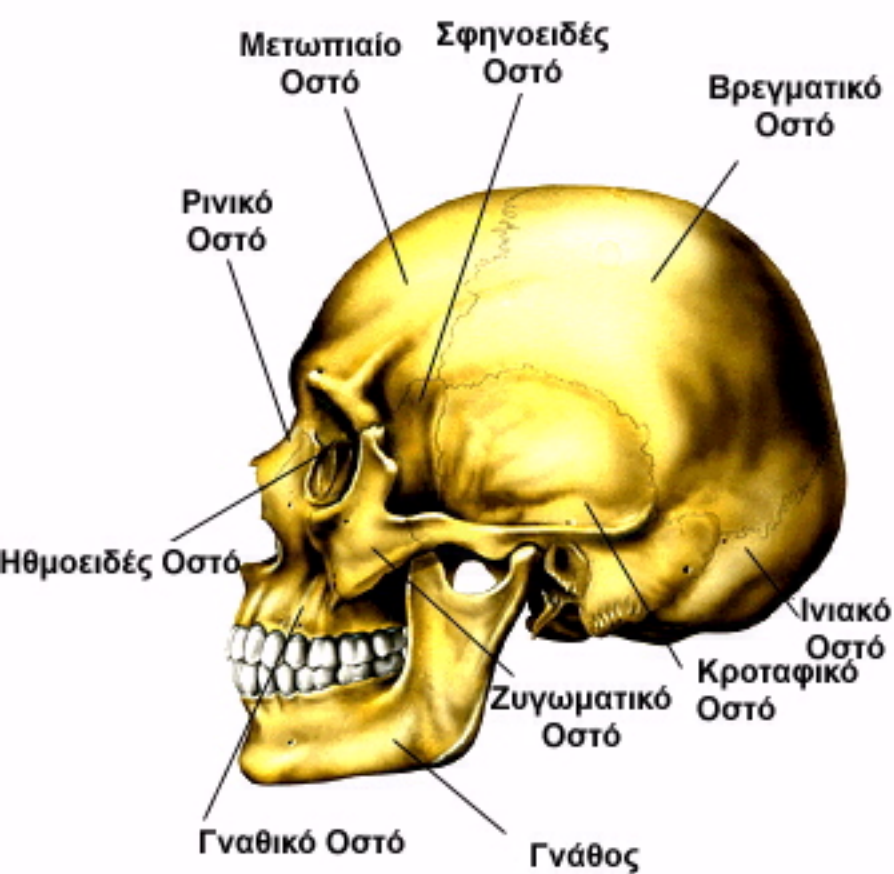
Αορτή



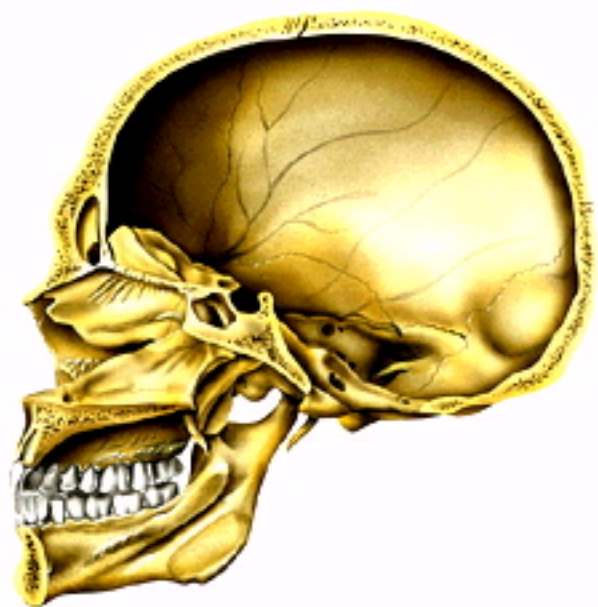
Αρτηρίες

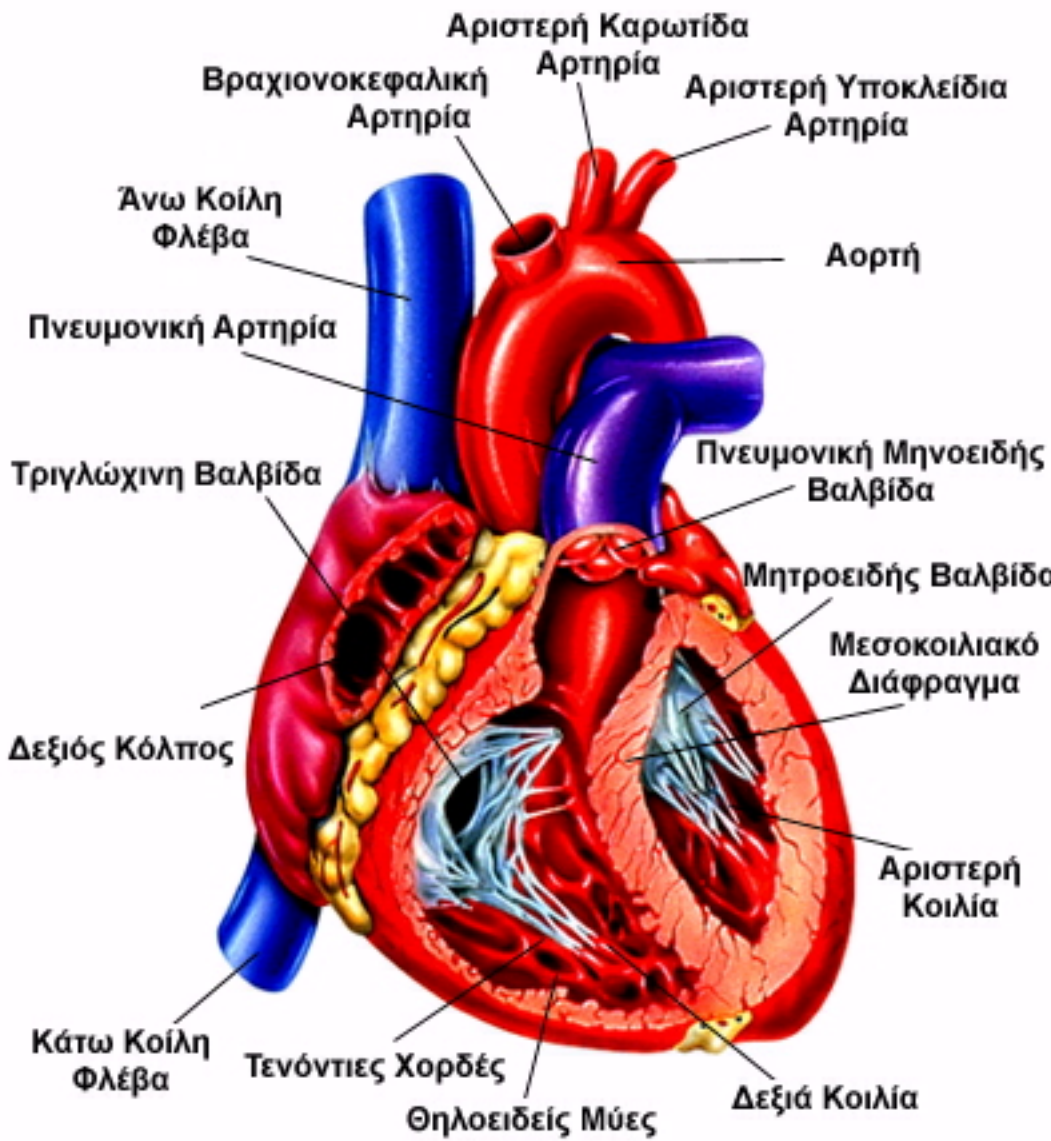


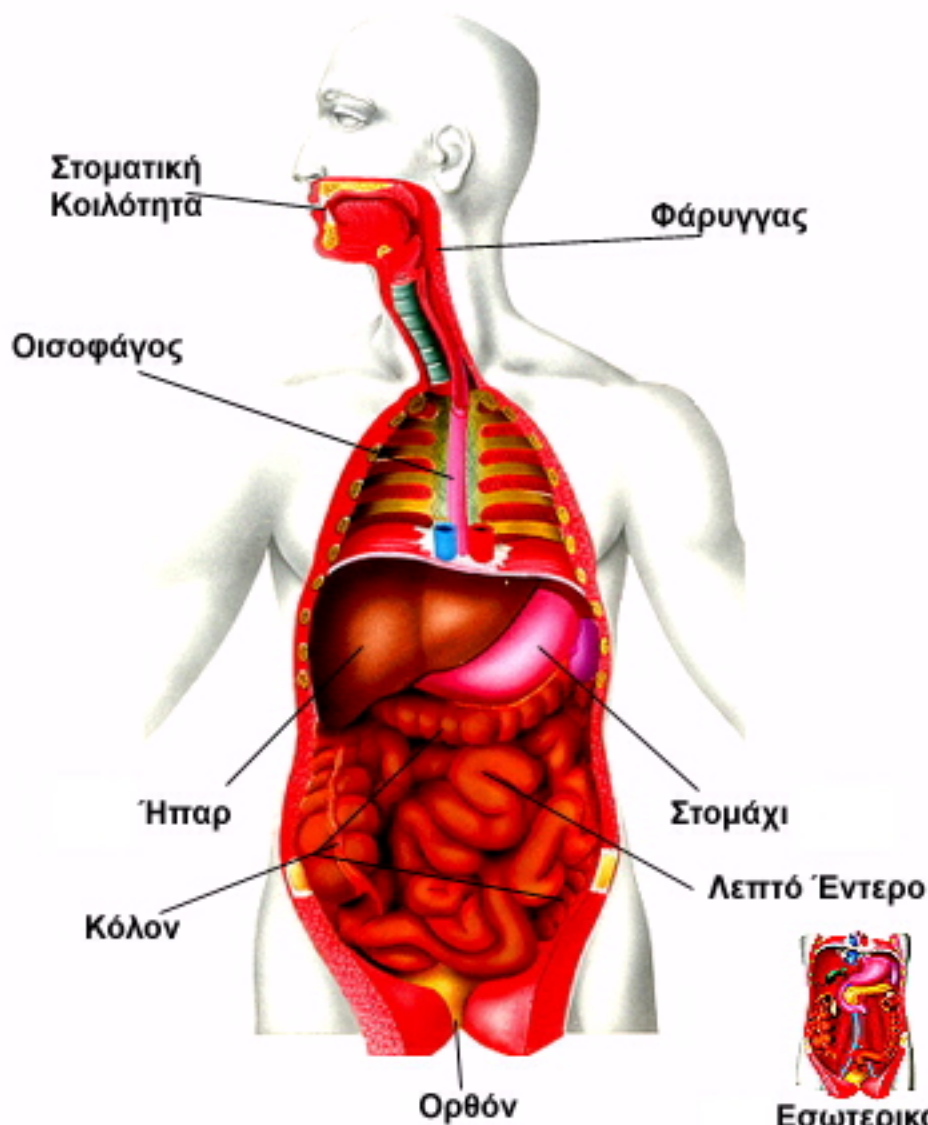
Φλέβες

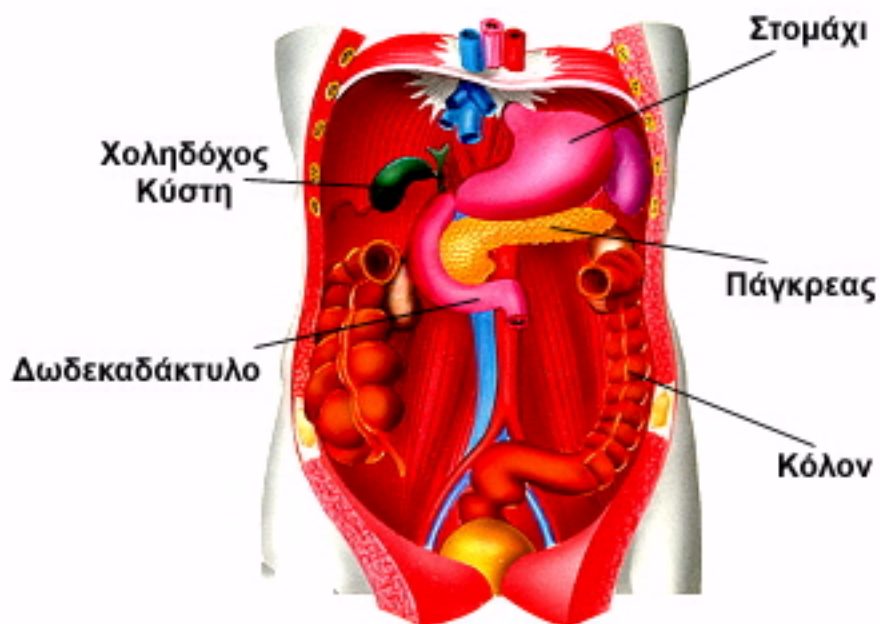


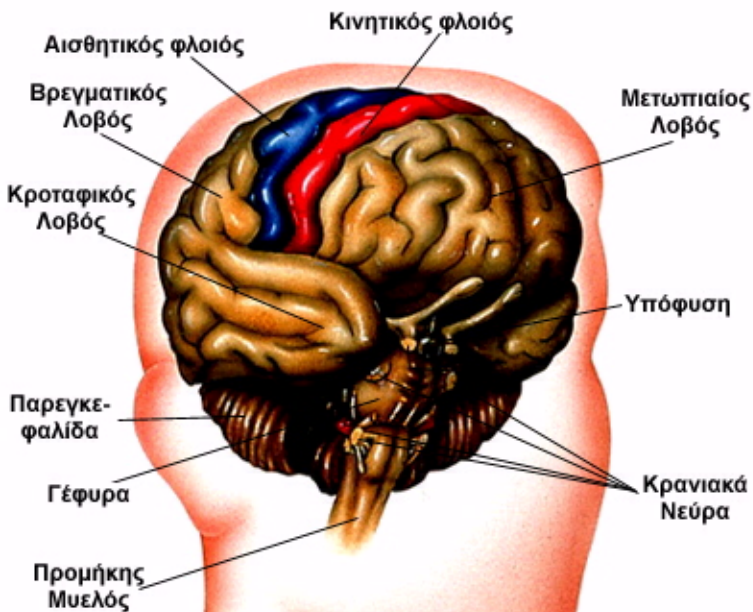
Τομή του Κρανίου





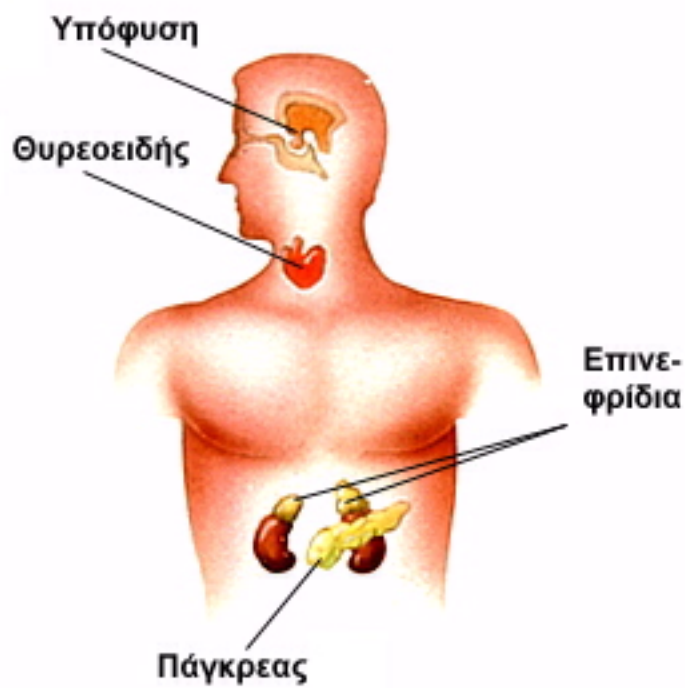


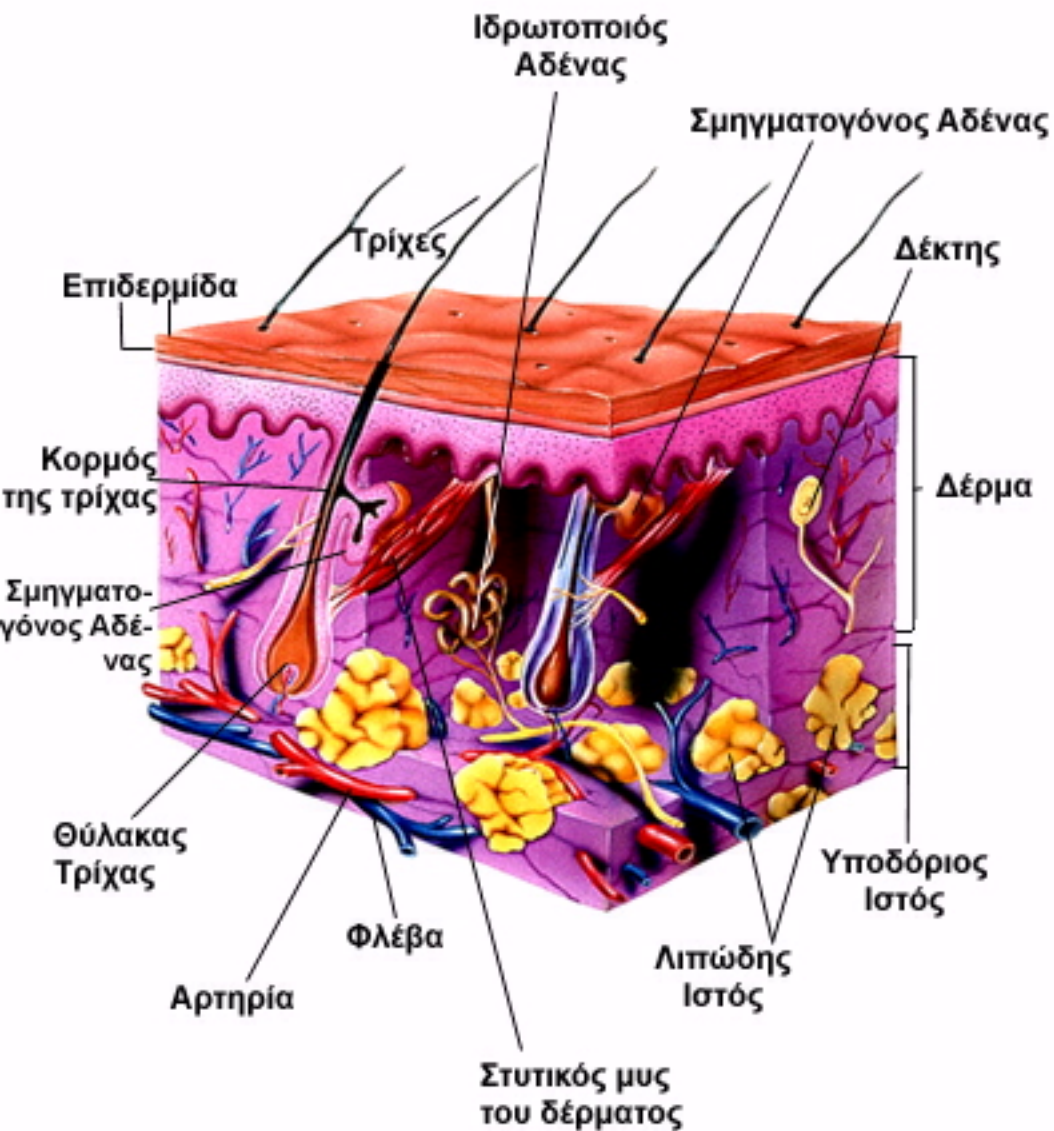




Εγκέφαλος







Δρεπανοειδής
σύνδεσμος

Δεξιός
λοβός

Αριστερός
λοβός

Ηπατικοί
λοβοί

Χοληφόρα τριχοειδή

Κεντρική φλέβα
του ηπατικού
λοβού

Χοληδόχος
κύστη

Κλάδοι του
ηπατικού πόρου

Κλάδος
της
πυλαίας
φλέβας

Ηπατικός
πόρος

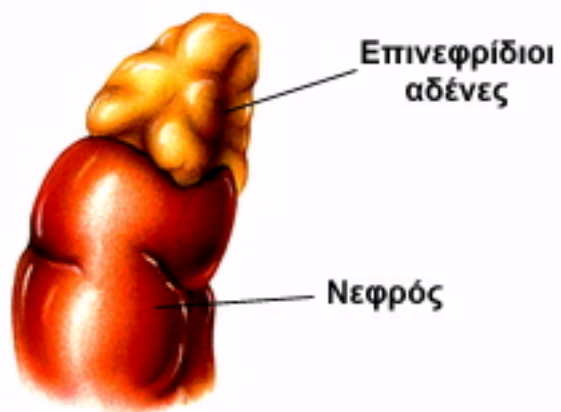
Ηπατικά κύτταρα

Κυστικός
πόρος

Χοληδόχος κύστη

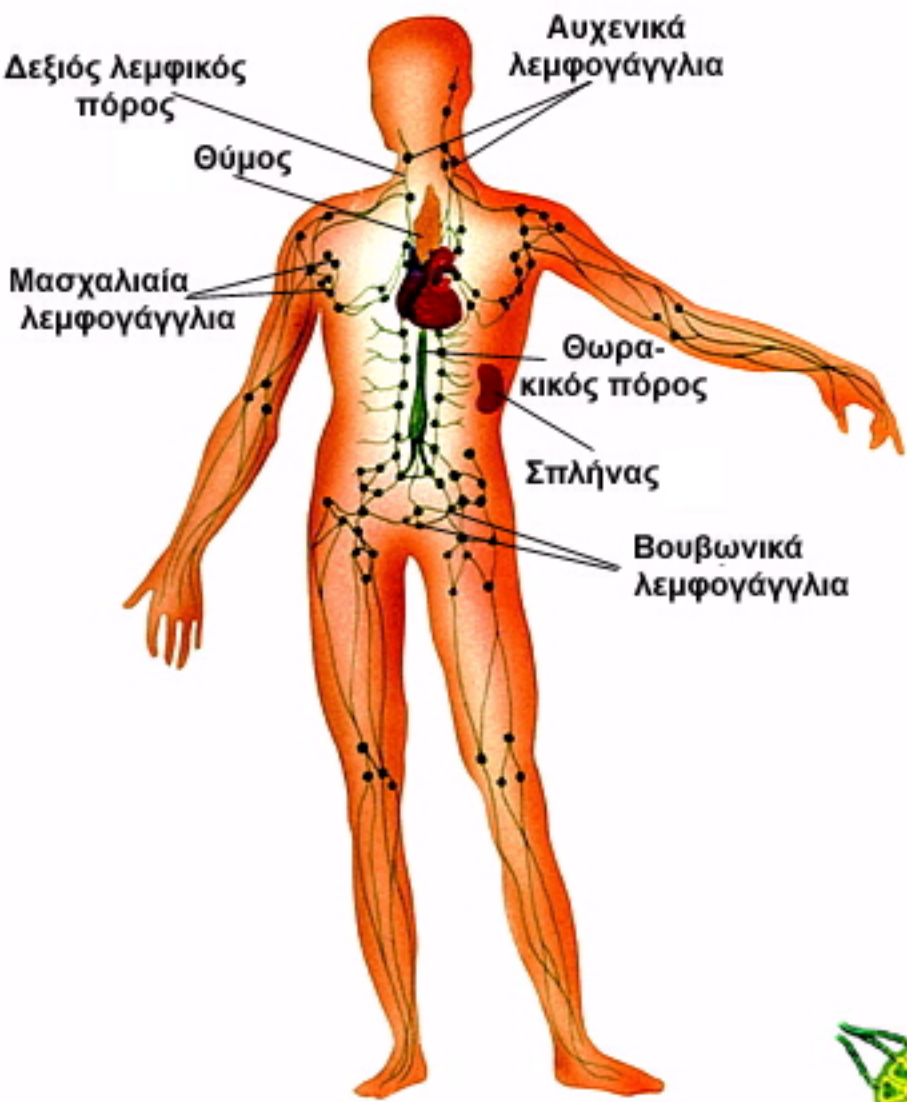






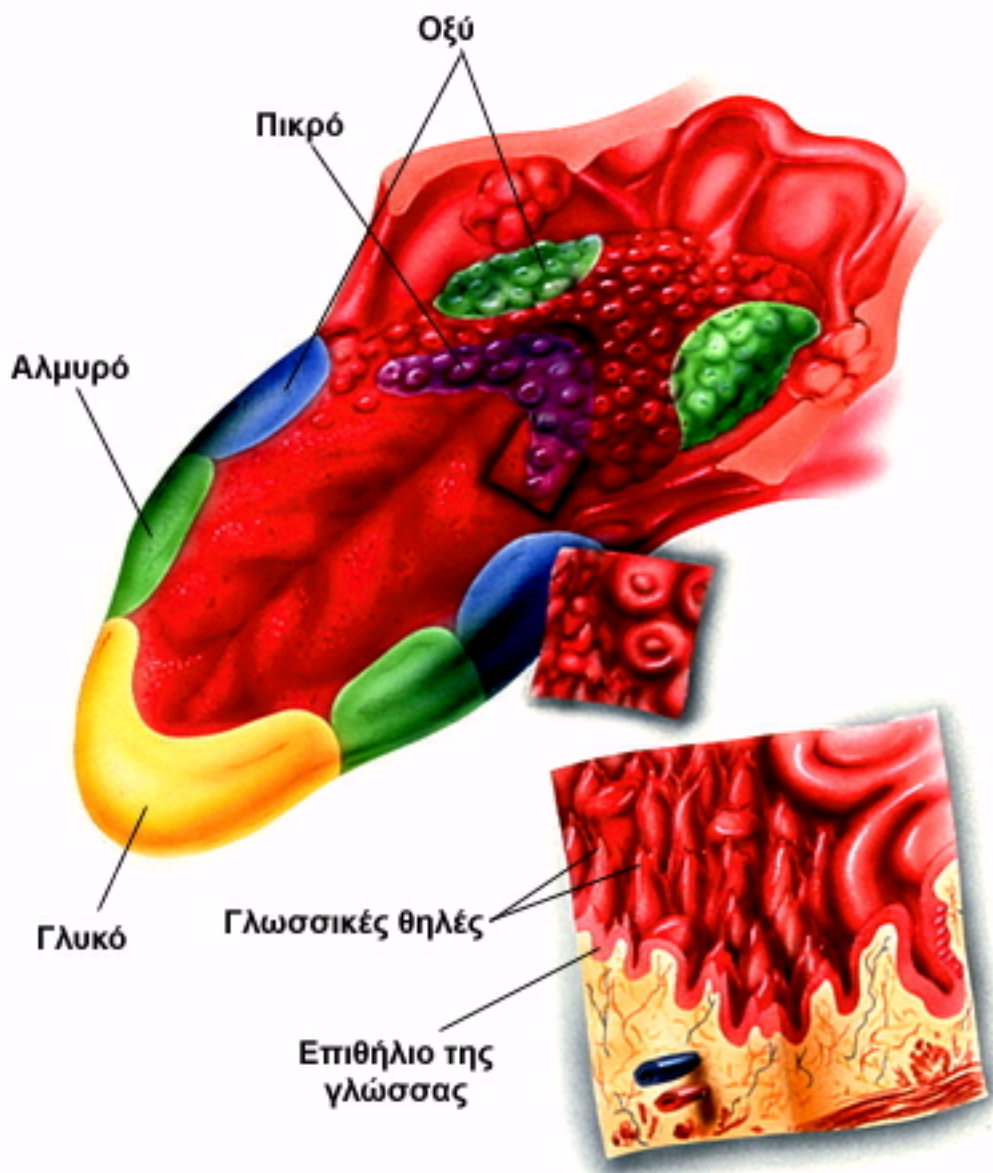
Υποθάλαμος





Λεμφογάγγλια



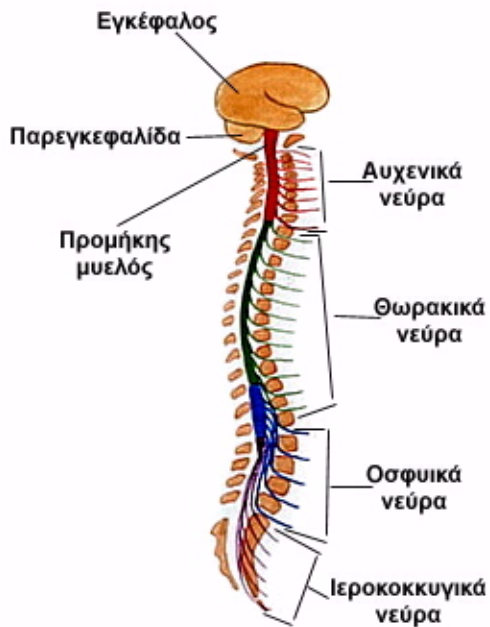


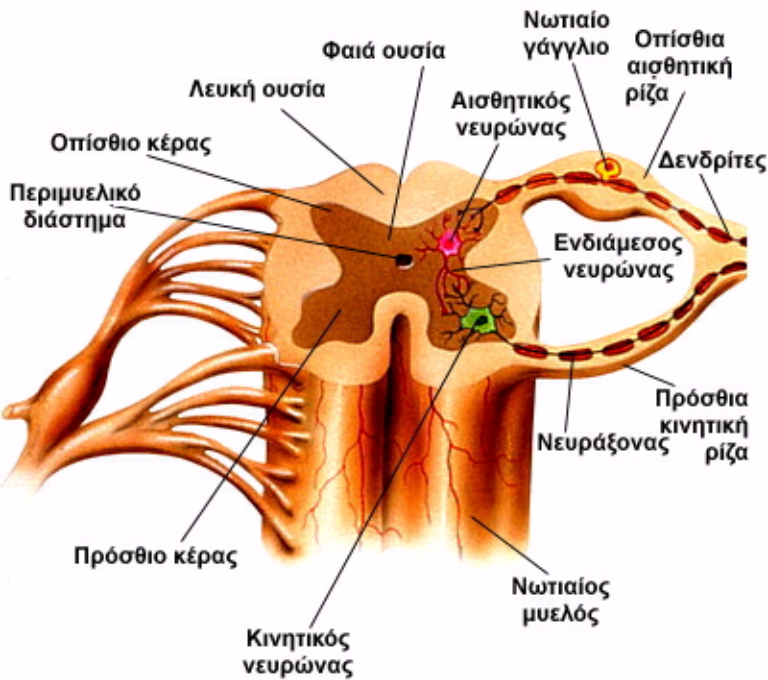
Φάλαγγες



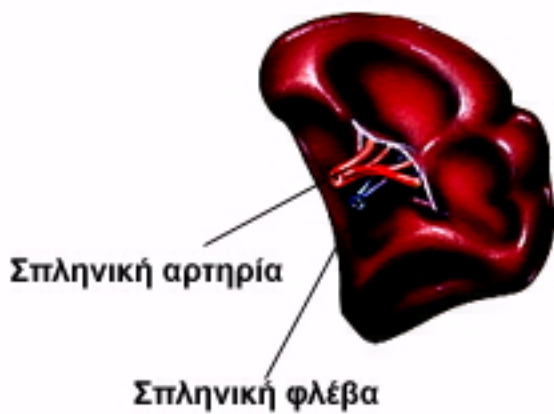
Μετακάρπιο

Καρπός

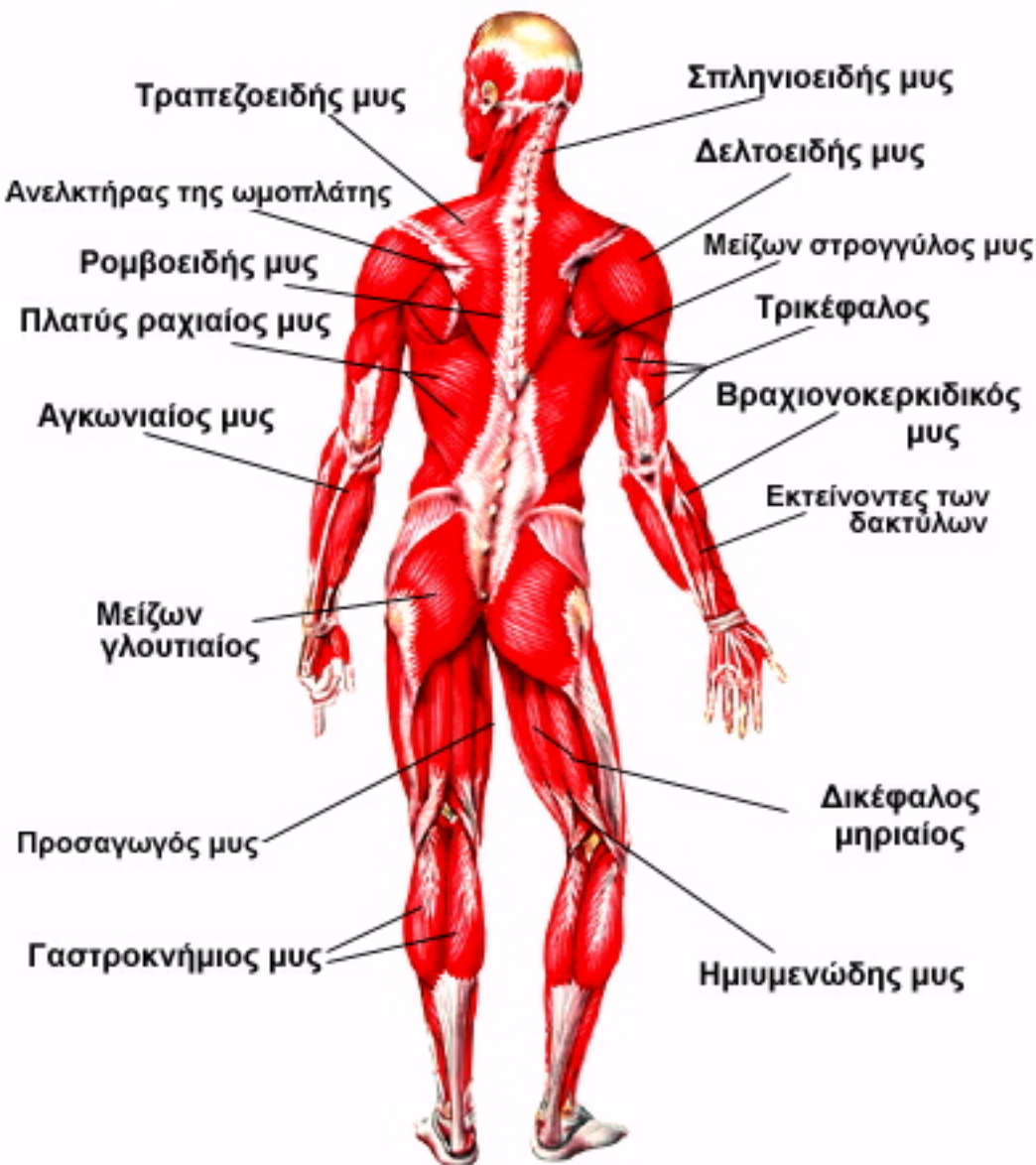




Σπλήνας









Λείοι Μύες

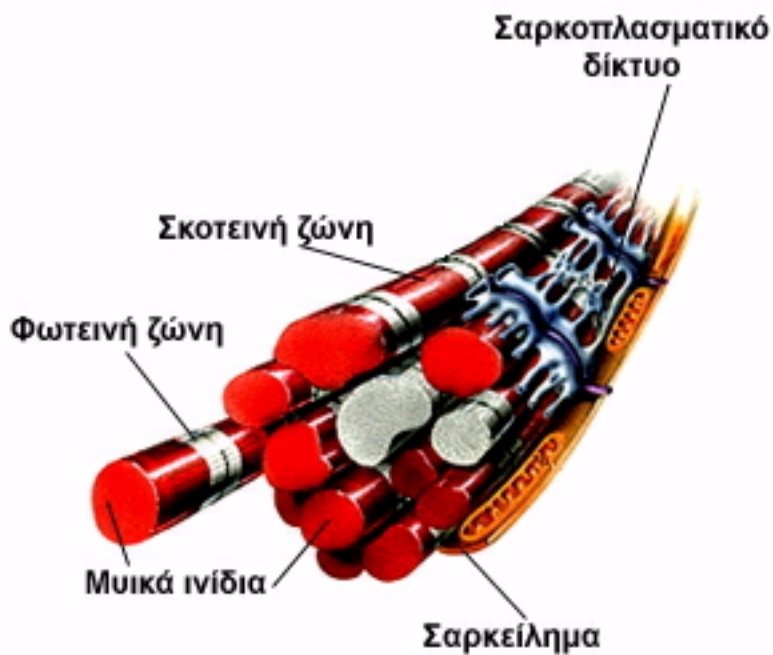
Γραμμωτοί Μύες



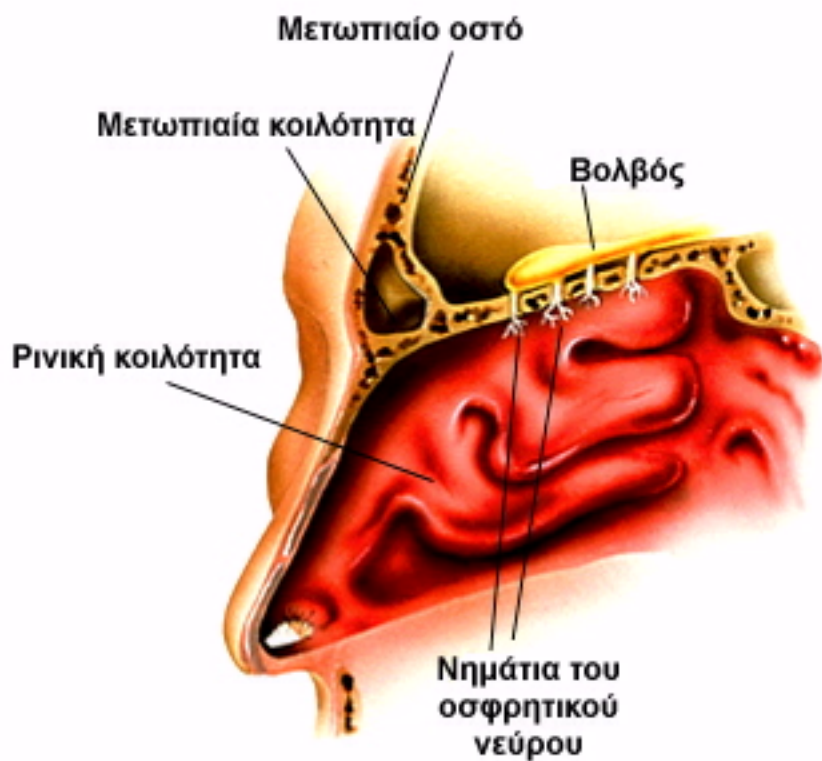
Λείες μυϊκές
ίνες



Πυρήνας



Λείοι Μύες

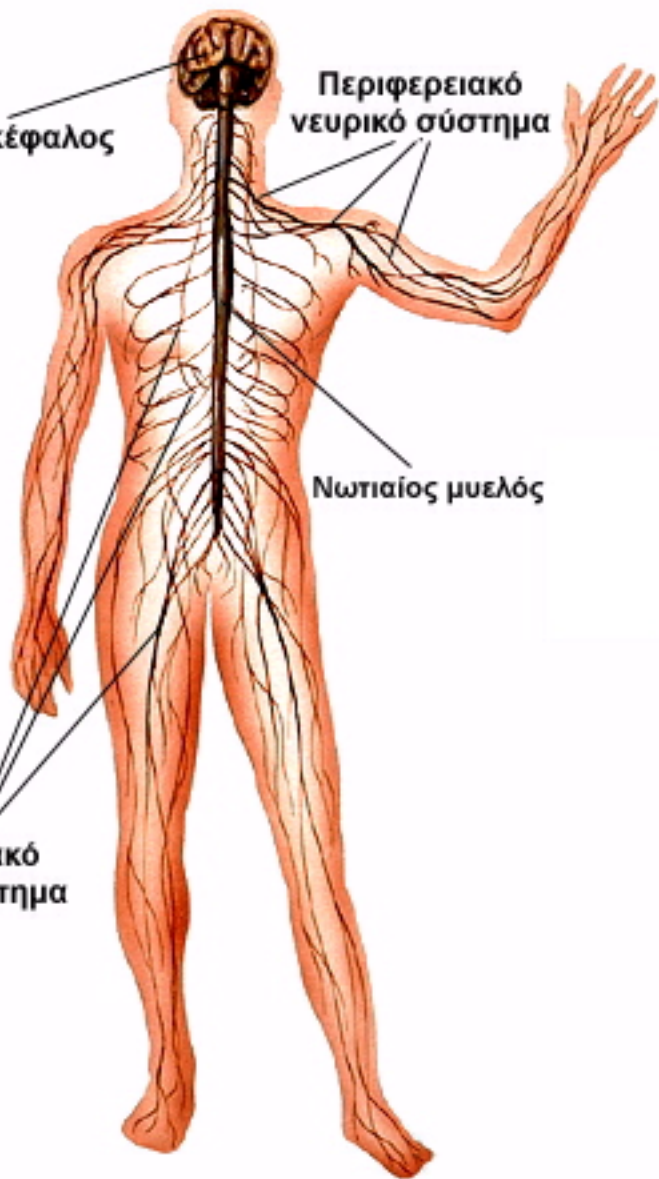


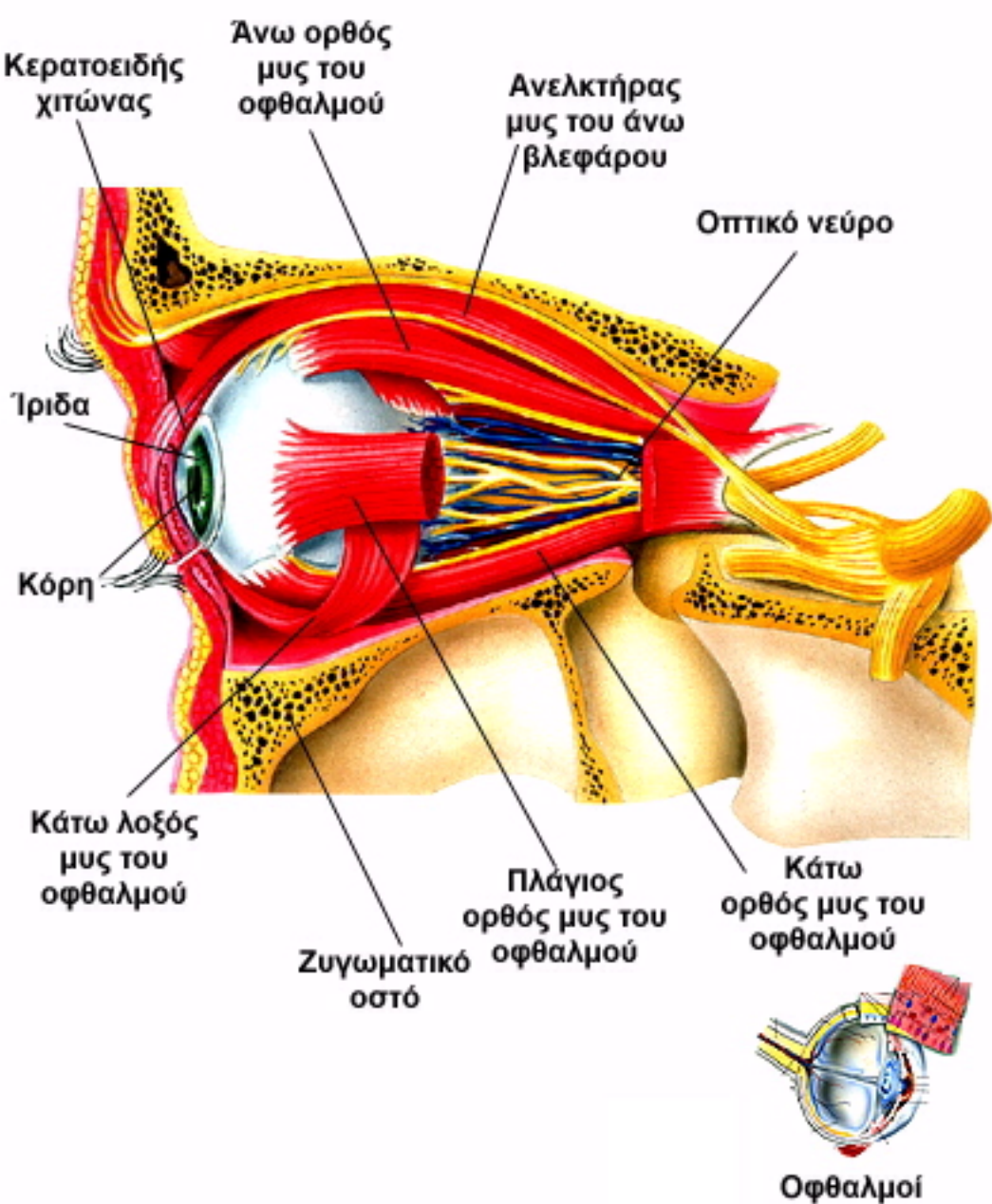
Εγκέφαλος

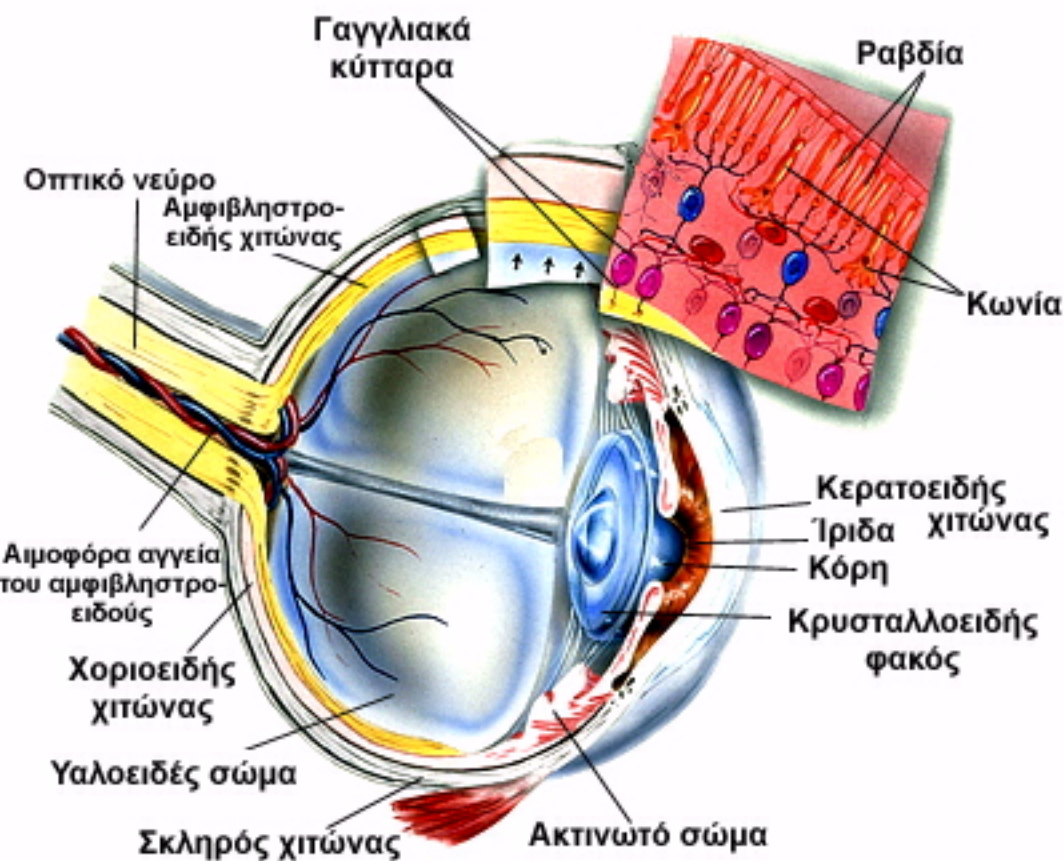
Περιφερειακό
νευρικό σύστημα

Νωτιαίος μυελός

Περιφερειακό
νευρικό σύστημα







Πτερύγιο του αυτιού

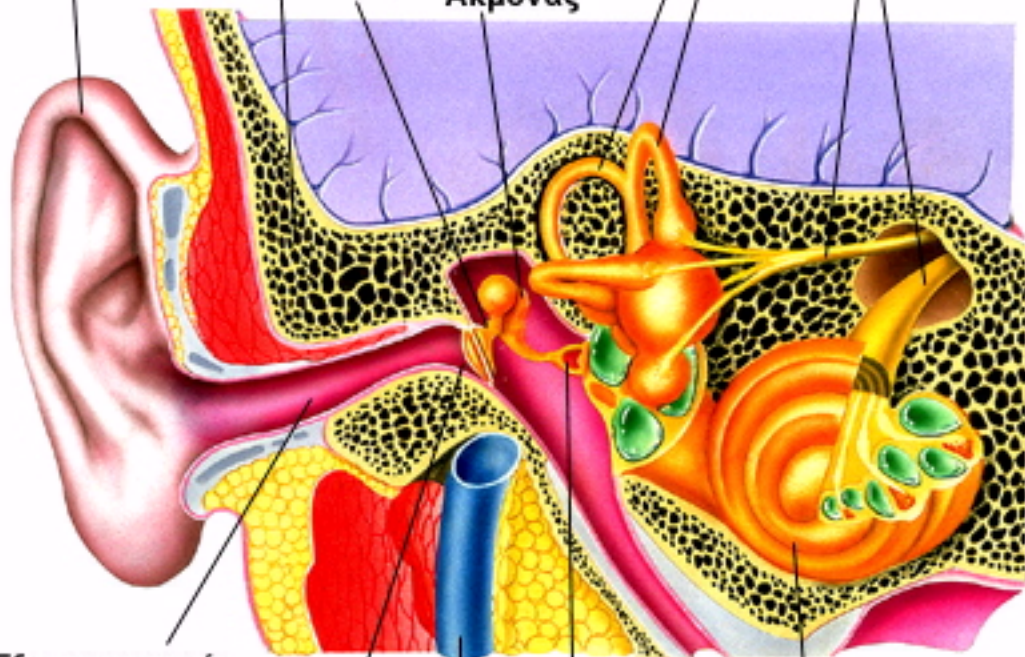
Κροταφικό οστό

Σφύρα

Ακμονας

Ημικυκλικοί
σωλήνες

Ακουστικά νεύρα



Έξω ακουστικός
πόρος

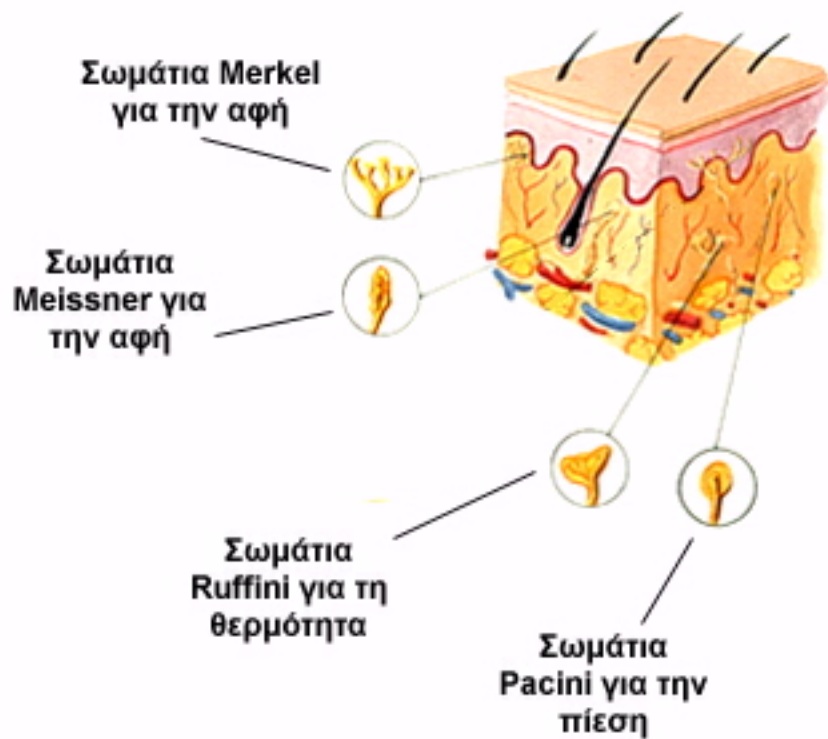
Τύμπανο

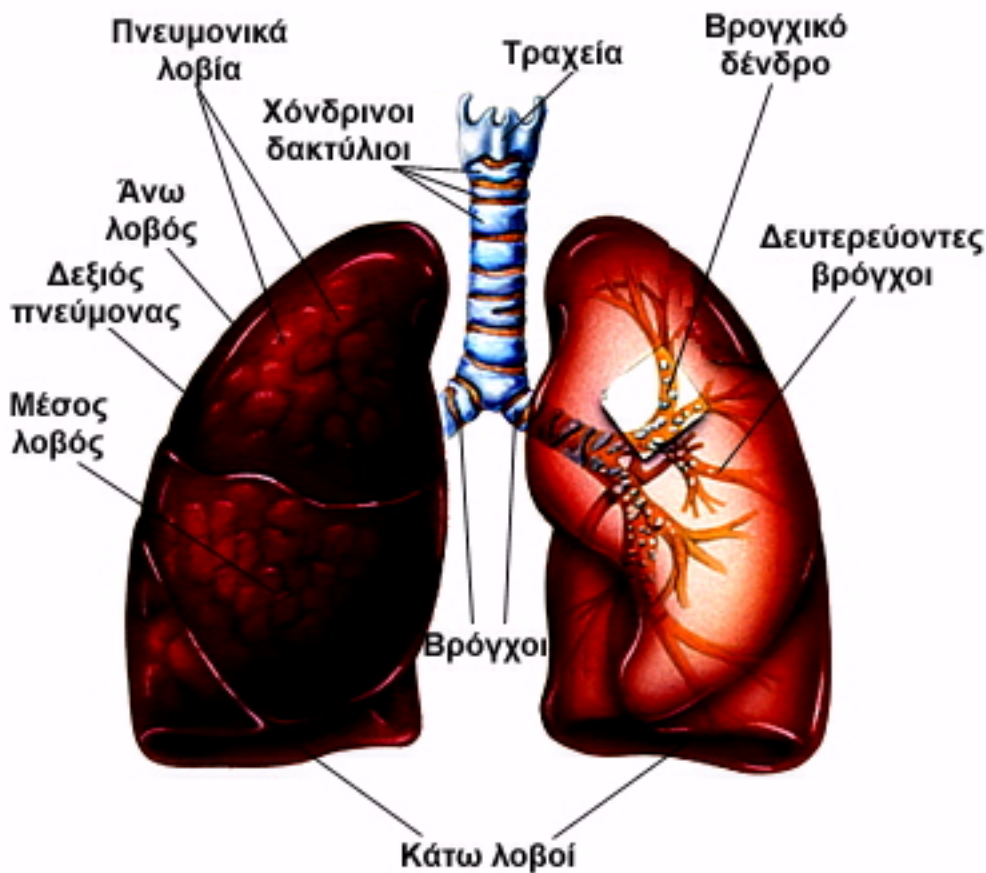
Αναβολέας

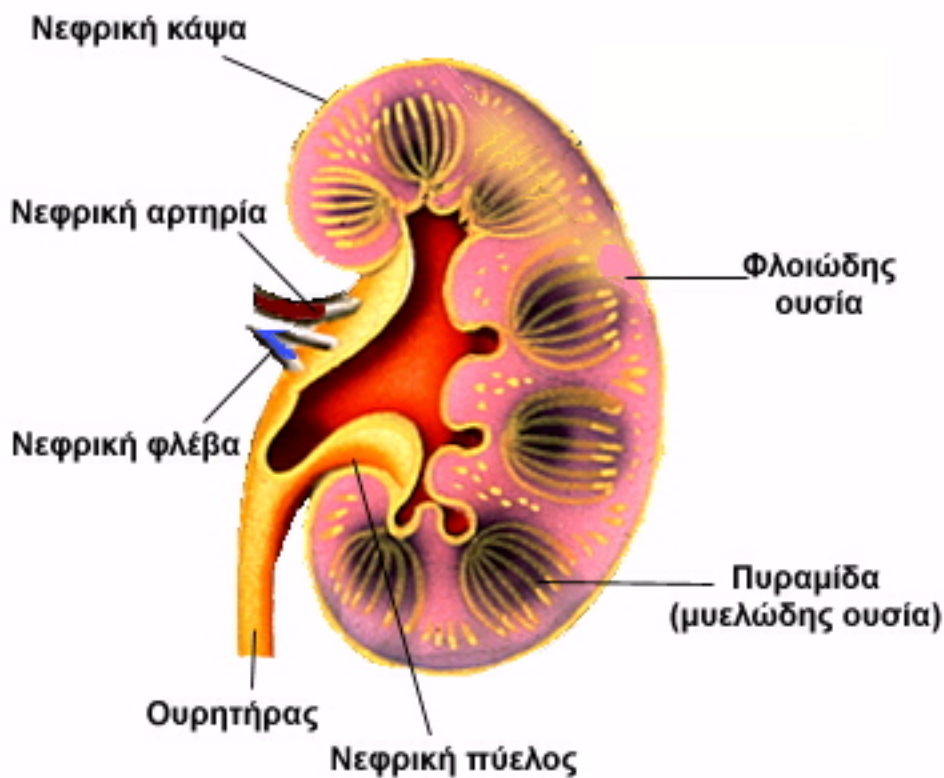
Κοχλίας

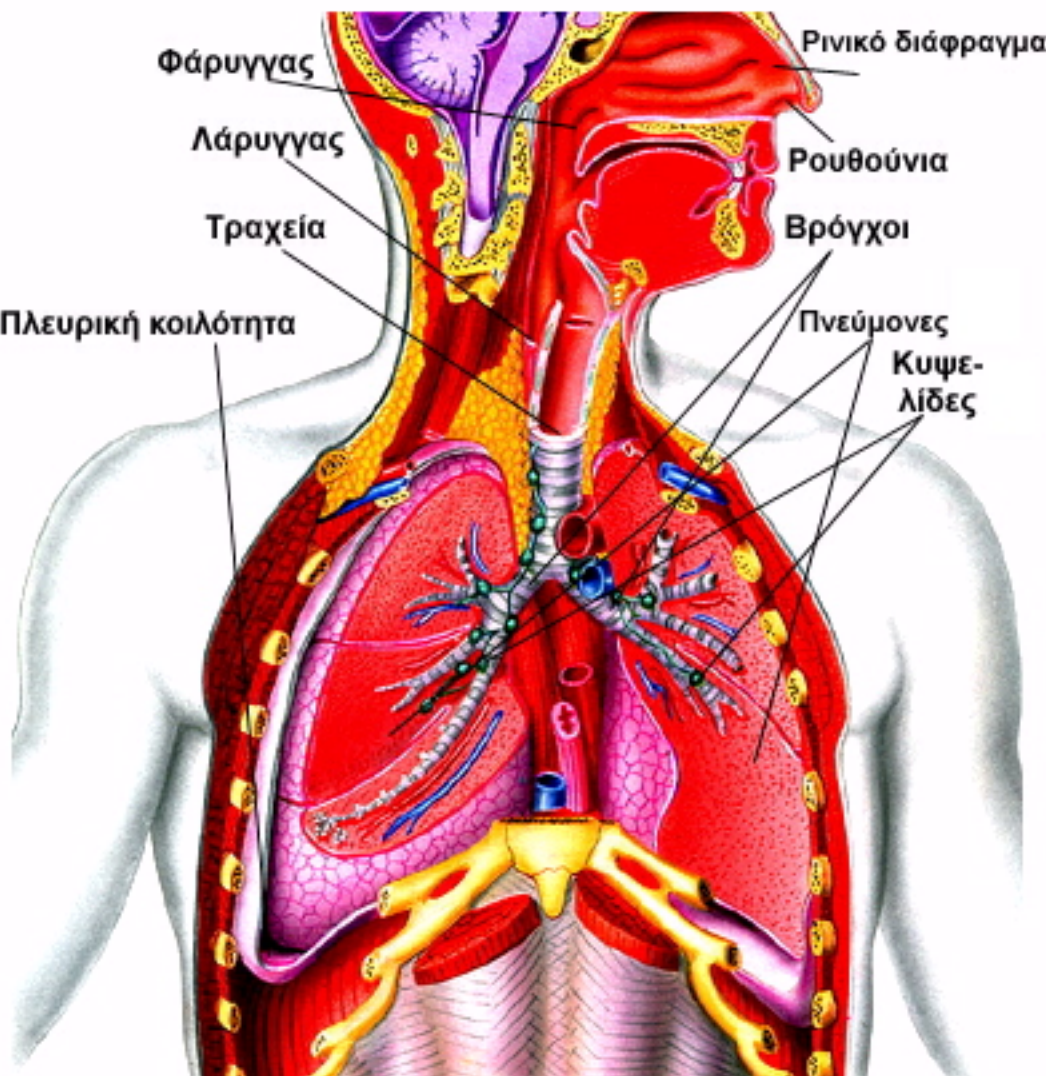
Τραχηλική φλέβα











Φάρυγγας

Λάρυγγας

Τραχεία

Πλευρική κοιλότητα

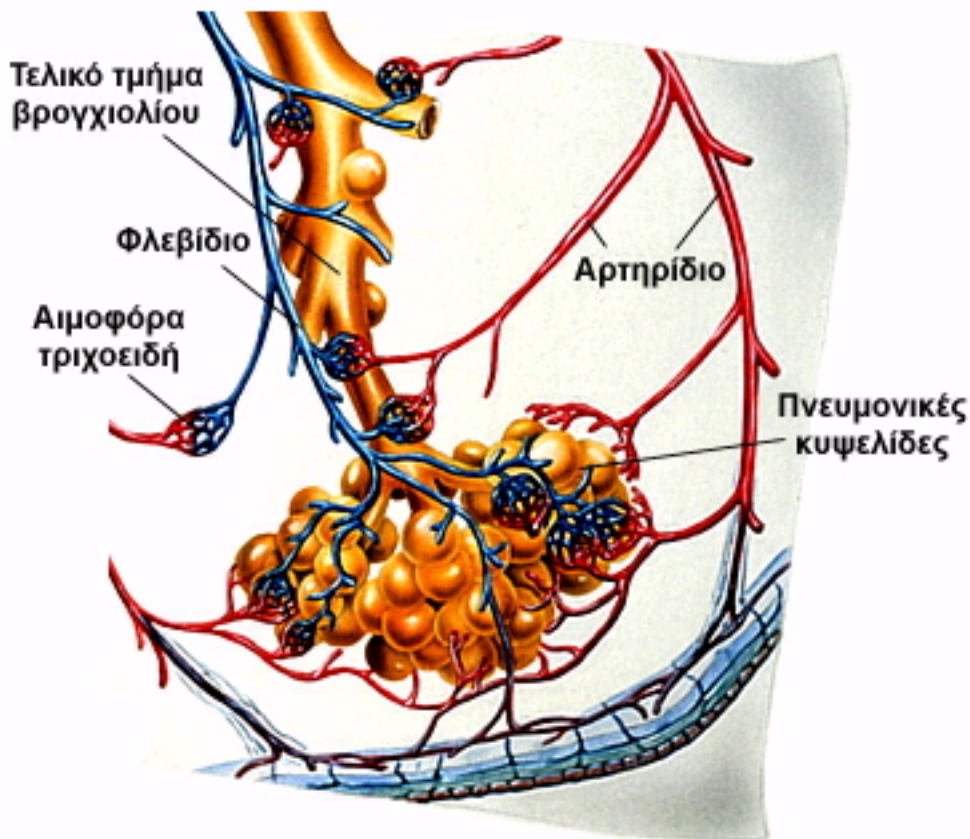
Ρινικό διάφραγμα

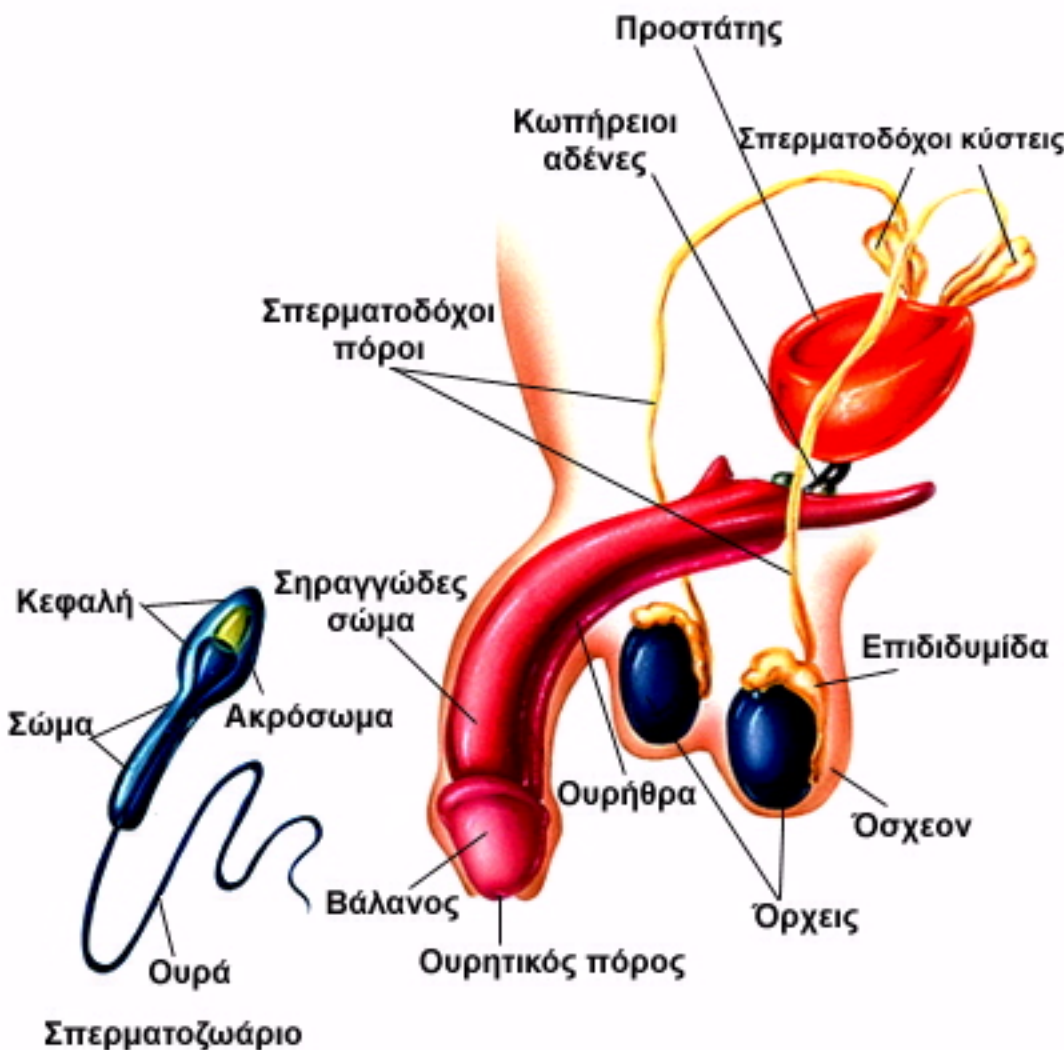
Ρουθούνια

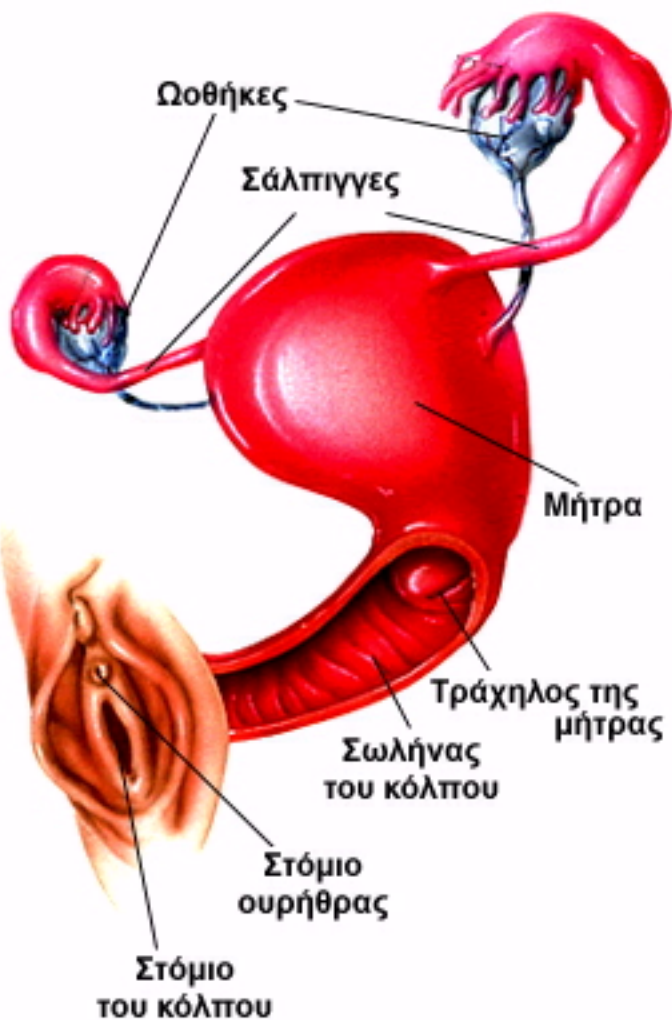
Βρόγχοι

Πνεύμονες

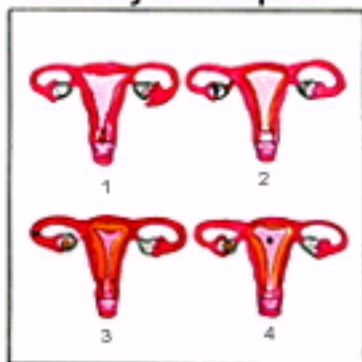
Κυψελίδες



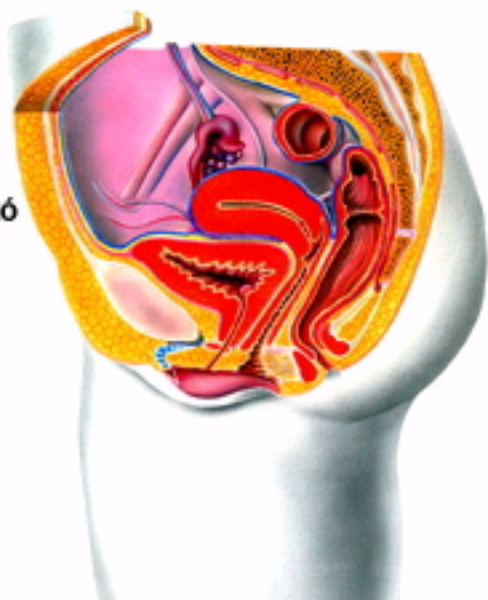




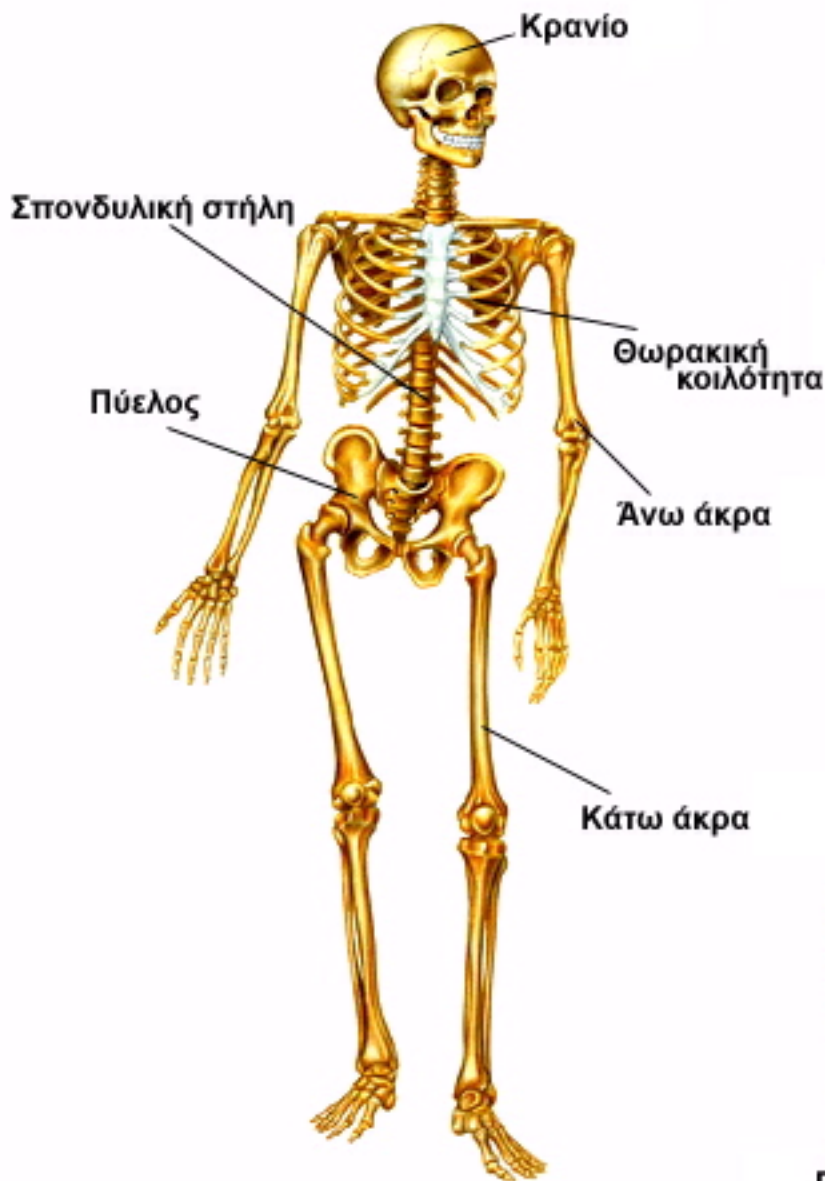
Κύκλος του ωαρίου



**Γυναικείο αναπαραγωγικό
σύστημα**



**Ανδρικό αναπαραγωγικό
σύστημα**



Πλάγια
Όψη



Αυχενικοί
σπόνδυλοι



Θωρακικοί
σπόνδυλοι



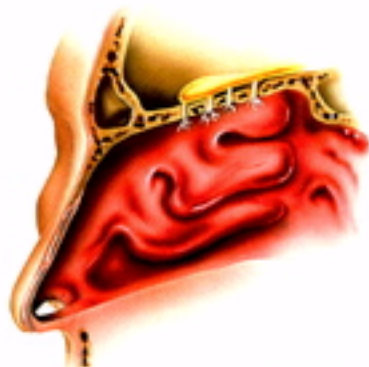
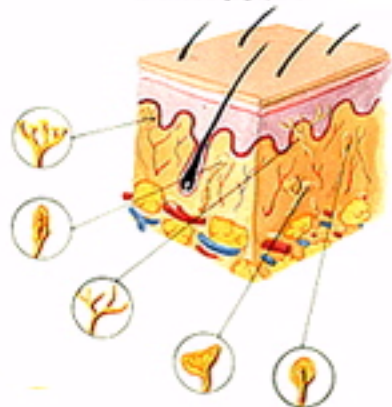
Οσφυϊκοί
σπόνδυλοι





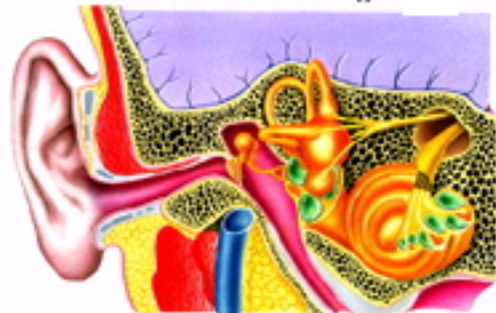
Οφθαλμοί

Επιδερμίδα



Ρινικό Σύστημα

Ακουστικό Σύστημα



Γεύση

Τοίχωμα οισοφάγου



Βλωμός
Δωδεκα-
δάκτυλο

Πυλωρός

Στομαχικό
τοιχώμα

Οισοφάγος

Καρδιακός πόρος
στομάχου

Γαστρικός
βλεννογόνος

Εντερικό
τοιχώμα

Πτυχές του εντε-
ρικού τοιχώματος

Στρώματα
μυικού
ιστού

Φλεβίδιο

Χυλοφόρο
αγγείο

Συνδετικός
ιστός

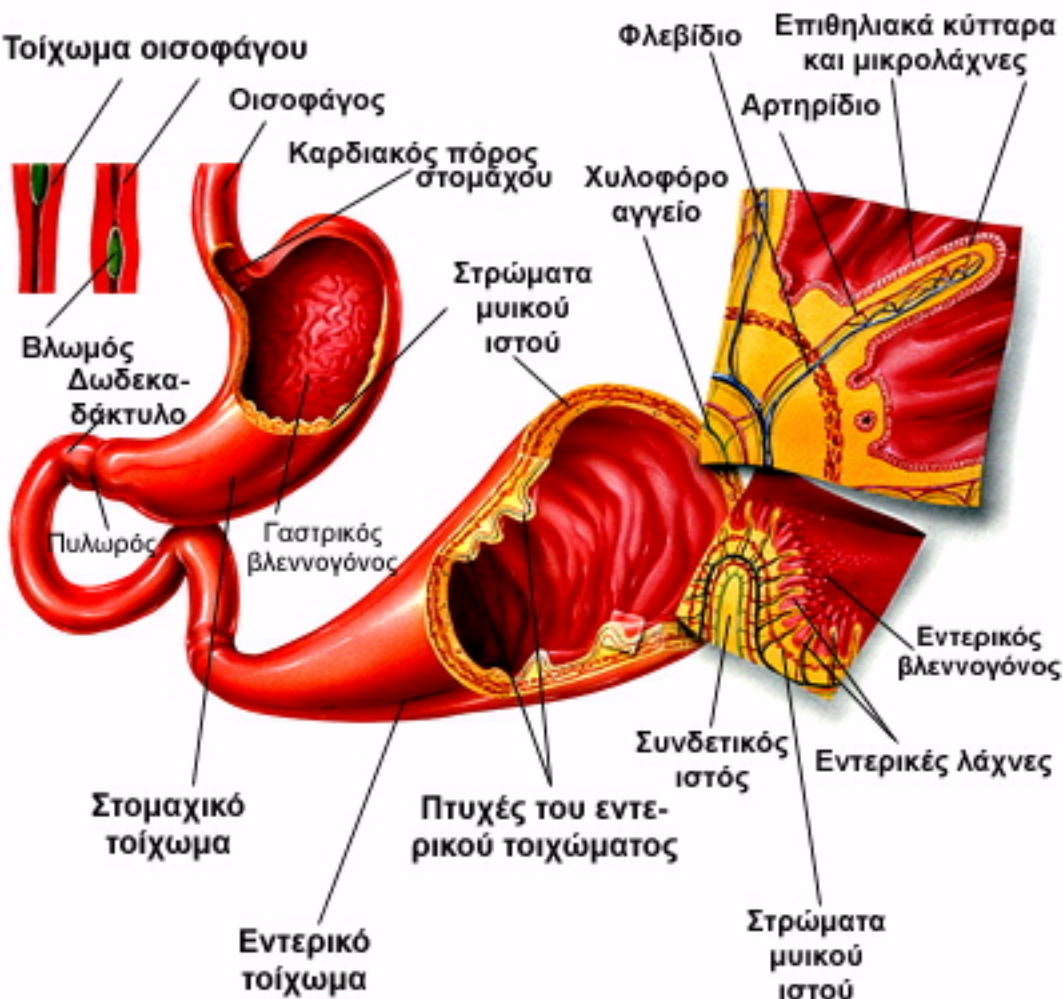
Στρώματα
μυικού
ιστού

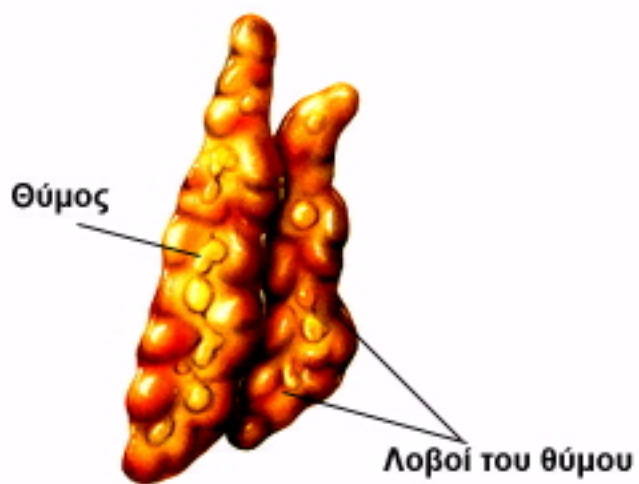
Επιθηλιακά κύτταρα
και μικρολάχνες

Αρτηρίδιο

Εντερικός
βλεννογόνος

Εντερικές
λάχνες





Θυρεοειδής χόνδρος

Πυραμιδοειδής
λοβός
του
θυρεοειδούς

Πλάγιοι
λοβοί
του
θυρεοειδούς

Τραχεία



Παραθυρεοειδείς

Επινεφρίδια

Νεφροί

Ουρητήρες

Ουροδόχος
κύστη

